

Aufgabe 4

Lösungsschritte:



Ergebnis:



Algebra, Funktionen

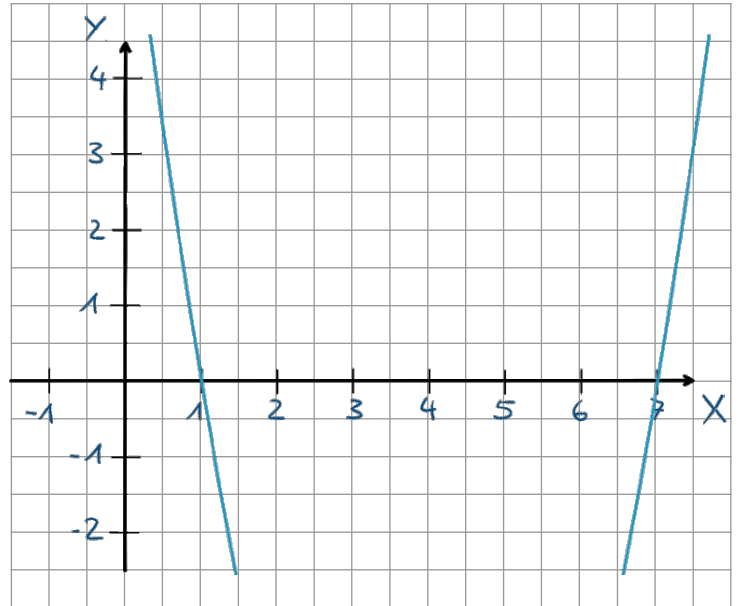
Pflichtteil A2

Das Schaubild zeigt den Ausschnitt einer verschobenen Normalparabel p .

- Bestimmen Sie die Funktionsgleichung von p .

Die Wertetabelle gehört zur Parabel p .

x	-3	-2	-1	0
y				



- Ergänzen Sie die fehlenden y -Werte in der Wertetabelle.

Die Gerade g mit der Funktionsgleichung $y = -2x + 2$ schneidet die Parabel p in den Punkten A und B.

- Berechnen Sie die Koordinaten der Schnittpunkte A und B.

